



>>>

Equipe de RI

Tel.: 55 11 3037+

Gustavo Poppe – 9062

Fernando Mearim – 9359

Rosely D' Alessandro – 9355

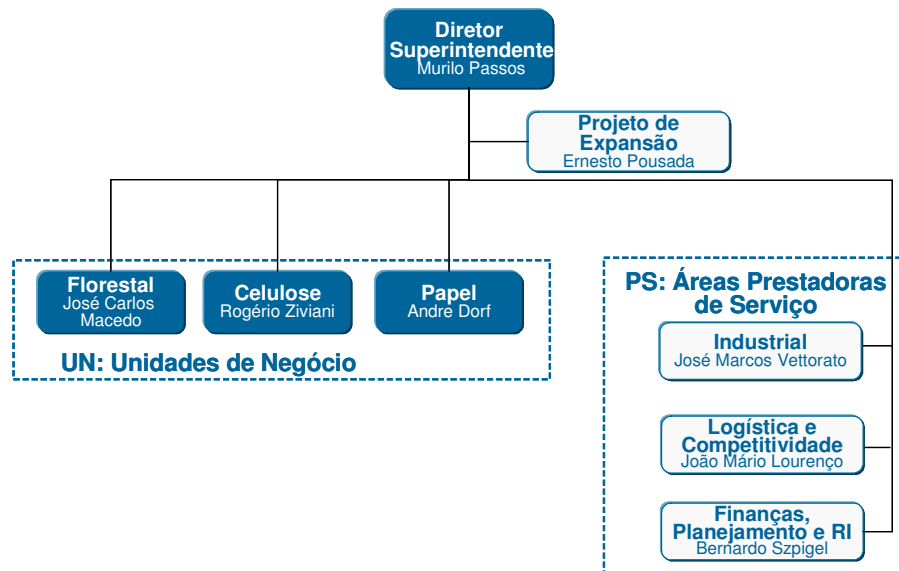
Raquel Eri Kim - 9061

Suzano Papel e Celulose adota novo modelo organizacional

Nova estrutura, fundamentada no conceito de Unidades de Negócio, entrará em vigor a partir de janeiro de 2006.

São Paulo, 30 de agosto de 2005. Suzano Papel e Celulose – (Bovespa: SUZB5), um dos maiores produtores integrados de celulose e papel da América Latina, anuncia hoje sua nova estrutura organizacional, fortalecendo seu foco no mercado e sua visão de futuro.

O Conselho de Administração aprovou o novo modelo, constituído por Unidades de Negócio e áreas Prestadoras de Serviço, que terá a seguinte forma:



Murilo Passos, Diretor Superintendente da Suzano Papel e Celulose, comentou: “Este novo modelo organizacional visa a tornar a Suzano ainda mais competitiva, com maior foco nos clientes, responsabilidade na geração de resultados e de oportunidades para o desenvolvimento de novas lideranças. Adicionalmente, essa nova estrutura permitirá ao longo do tempo maior eficiência, com redução de despesas administrativas.”

Entre os principais objetivos a serem alcançados, destacam-se:

- **Maior Foco no Cliente:** O relacionamento com os clientes será fortalecido pela intensificação da qualidade do relacionamento e maior agilidade no atendimento às suas necessidades, tanto em produtos quanto em serviços.

- **Responsabilidade por Resultados:** A divisão clara e transparente de responsabilidades, aliada ao compromisso das UNs na geração de resultados proporcionará mais agilidade na tomada de decisão, além de redução de custos e despesas operacionais;
- **Desenvolvimento de Lideranças:** Estrutura simplificada, foco no cliente, maior delegação de responsabilidades e valorização do empreendedorismo irão permitir o desenvolvimento de novas lideranças, com foco nos negócios.

O Sr. Carlos Pontinha Pereira, Diretor de Distribuição e de Vendas para o Mercado Interno e o Sr. Eloy Feliz Janesh, Diretor Industrial, deixarão a Diretoria, assumindo novas funções a partir de janeiro de 2006.

A **Suzano Papel e Celulose** é um dos maiores produtores verticalmente integrados de papel e celulose de eucalipto da América Latina, com uma capacidade de produção de 1,1 milhão toneladas de celulose total e de 820 mil toneladas de papel. A Suzano Papel e Celulose oferece um amplo espectro de produtos de papel e celulose para os mercados doméstico e internacional, com posições de liderança em segmentos chave do mercado brasileiro e quatro linhas de produtos: (i) celulose de eucalipto; (ii) papel para imprimir e escrever não revestido; (iii) papel para imprimir e escrever revestido; e (iv) papelcartão. A Suzano Papel e Celulose detém indiretamente 50% do controle da **Ripasa S.A Celulose e Papel**, companhia, que produz celulose, papéis de imprimir e escrever, especiais, papelcartão e cartolinas. A Ripasa alcançou uma receita líquida de R\$ 1,4 bilhão e 612 mil toneladas de vendas em 2004 e possui quatro unidades industriais em São Paulo, além de áreas florestais totais de 86,4 mil ha.

Afirmações sobre Expectativas Futuras

Algumas afirmações contidas neste comunicado podem ser projeções ou afirmações sobre expectativas futuras. Tais afirmações estão sujeitas a riscos conhecidos e desconhecidos e incertezas que podem fazer com que tais expectativas não se concretizem ou sejam substancialmente diferentes que era esperado. Estes riscos incluem entre outros, a implementação da nova estrutura organizacional, modificações na demanda futura pelos produtos da Companhia, modificações nos fatores que afetam os preços domésticos e internacionais dos produtos, mudanças na estrutura de custos, modificações na sazonalidade dos mercados, mudanças nos preços praticados pelos concorrentes, variações cambiais, mudanças no cenário político-econômico brasileiro, nos mercados emergentes e internacional.